





## Informazioni sugli avvisi

 **AVVERTENZA:** Un messaggio di AVVERTENZA indica un rischio di danni materiali, lesioni personali o morte.

# Informazioni importanti: installazione del kit del cavo del disco rigido

 **AVVERTENZA:** Prima di effettuare interventi sui componenti interni, leggere le informazioni sulla sicurezza fornite assieme al computer. Per ulteriori informazioni sulle procedure di sicurezza ottimali, consultare l'home page sulla conformità normativa all'indirizzo [www.dell.com/regulatory\\_compliance](http://www.dell.com/regulatory_compliance).


 **AVVERTENZA:** Per evitare il rischio di scariche elettriche, scollegare sempre il computer dalla presa elettrica prima di rimuovere e sostituire i componenti del computer.

Il kit del cavo del disco rigido impedisce piegature o danneggiamenti al cavo durante l'installazione del coperchio della base. Il kit è composto dai seguenti elementi:

- cavo flessibile del disco rigido
- protezione in gomma

Per installare il kit del cavo del disco rigido, attenersi alla seguente procedura:

- 1 Rimuovere il coperchio della base e la batteria.

 **N.B.:** per ulteriori informazioni sulla rimozione del coperchio della base e della batteria, consultare il *Manuale di servizio* disponibile all'indirizzo [support.dell.com/manuals](http://support.dell.com/manuals).

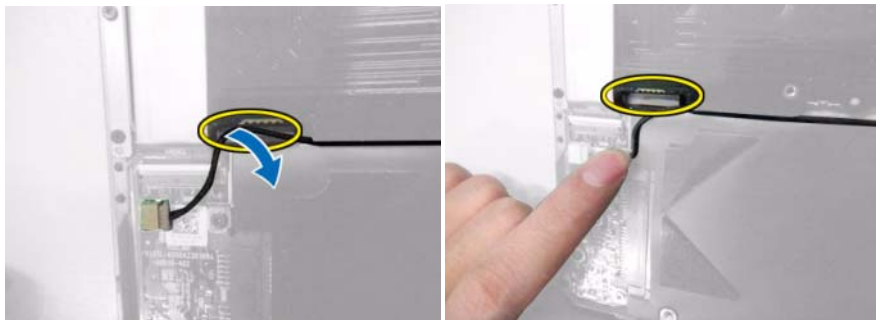
- 2 Scollegare le estremità del cavo flessibile del disco rigido dalla scheda di sistema e dai connettori del disco rigido.




- 3 Staccare il cavo flessibile del disco rigido dalla scheda di sistema.

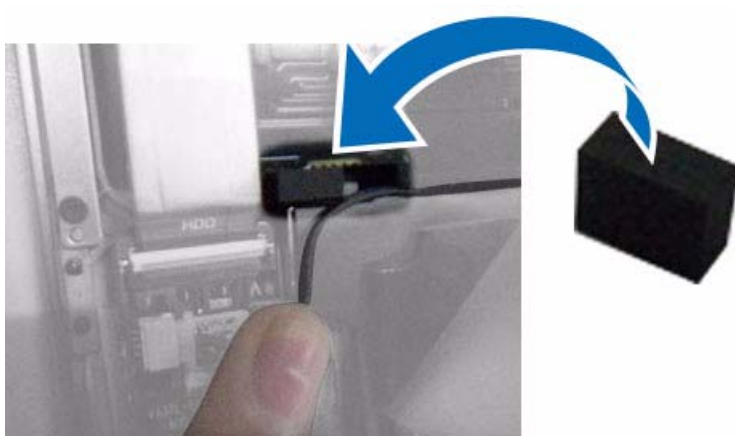


- 4 Spostare il cavo flessibile del disco rigido in modo da far spazio alla protezione in gomma.



- 5 Rimuovere la pellicola del nastro biadesivo per attaccare la protezione in gomma al computer.

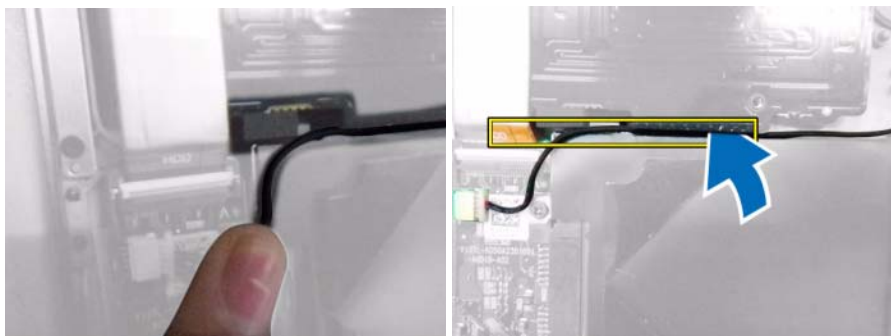
 **N.B.:** Incollare la protezione in gomma come mostrato nell'immagine seguente per fare in modo che il cavo sostitutivo non venga danneggiato dagli angoli della piastra del lettore di schede.



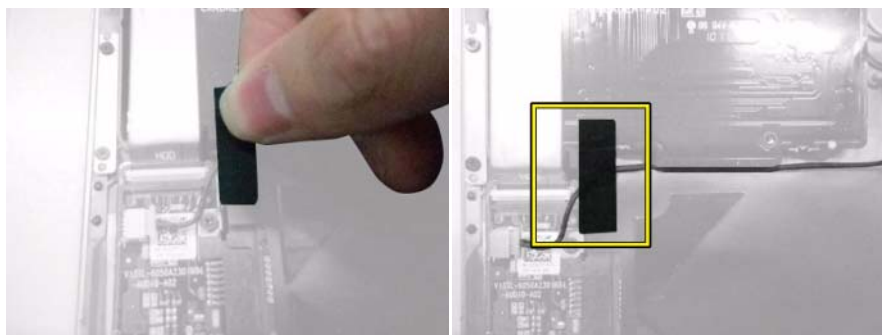
**6** Mentre si incolla la protezione in gomma, riposizionare il cavo.



**N.B.:** Il cavo deve essere inserito tra la scheda e il disco rigido.



**7** Attaccare il nastro biadesivo sul cavo e sulla protezione in gomma in modo che il cavo sia fissato.



**8** Con delicatezza, staccare il nastro biadesivo dal cavo flessibile del disco rigido di sostituzione.

**9** Collegare l'estremità del cavo flessibile contrassegnata con HDD al connettore sul disco rigido.

- 10 Collegare l'altra estremità del cavo flessibile del disco rigido al connettore sulla scheda di sistema.



- 11 Esercitare una leggera pressione sul cavo flessibile del disco rigido per consentire al nastro biadesivo di far presa sul bordo della piastra del lettore di schede.



- 12 Ricollocare il coperchio della base e la batteria.



**N.B.:** per ulteriori informazioni sulla reinstallazione del coperchio della base e della batteria, consultare il *Manuale di servizio* disponibile all'indirizzo [support.dell.com/manuals](http://support.dell.com/manuals).

# Rimozione del kit del cavo del disco rigido

Per rimuovere il kit del cavo del disco rigido, rieseguire la procedura precedente in ordine inverso.



**ATTENZIONE:** quando si ricolloca il coperchio della base non esercitare una pressione eccessiva per evitare di danneggiare il cavo flessibile del disco rigido.

---

**Le informazioni contenute nella presente pubblicazione sono soggette a modifica senza preavviso.  
© 2013 Dell Inc. Tutti i diritti riservati.**

È severamente vietata la riproduzione, con qualsiasi strumento, senza l'autorizzazione scritta di Dell Inc.

Marchi commerciali utilizzati in questo documento: Dell™, il logo DELL e Vostro™ sono marchi commerciali di Dell Inc.

Altri marchi e nomi commerciali possono essere utilizzati in questa pubblicazione sia in riferimento alle aziende che ne rivendicano il marchio e i nomi che ai prodotti stessi. Dell Inc. nega qualsiasi partecipazione di proprietà relativa a marchi e nomi depositati diversi da quelli di sua proprietà.